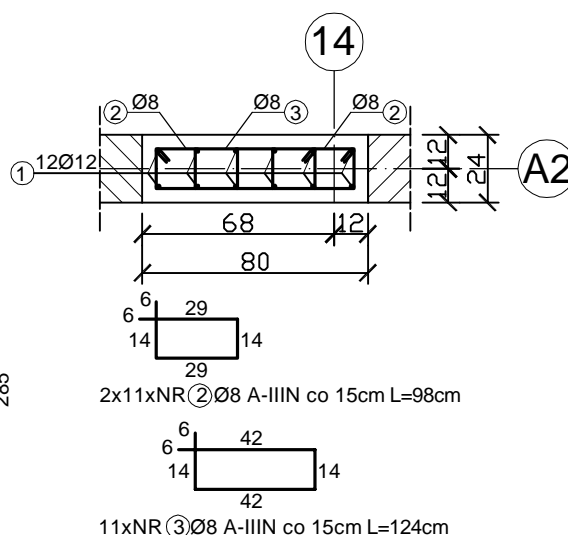


Elementy monolityczne: Sz.0.0.19

szt. 1

Skala 1:25



ZESTAWIENIE STALI: Sz.0.0.19

Poz.	Stal		Długość [cm]	Ilość [szt.]			Długość łączna [m]	
	A-0	A-IIIN		ilość [szt.]	elemntów	ogólnie [szt.]	A-IIIN (Ø8)	A-IIIN (Ø12)
1	-	12	310	12	1	12	-	37,20
2	-	8	98	22	1	22	21,56	-
3	-	8	124	11	1	11	13,64	-
Długość wg średnic [m]							35,20	37,20
Masa 1 mb pręta [kg/mb]							0,395	0,888
Masa łączna wg średnic [kg]							13,90	33,03
Ogółem [kg]							46,93	

UWAGA:

1. Izolacja fundamentów:

- pozioma: 1x papa termozgrzewalna
- pionowa: 2x dysperbit

2. Pręty nr 1 zakotwić w stopie fundamentowej. Usytuowanie zgodnie z rzutem fundamentów.

3. Słupki fundamentowe od strony zewnętrznej ocieplić 12 cm warstwą styropianu.

Beton: B 25
Stal: RB-500 (A-IIIN)
St0S (A-0)

PROJEKT INKUBATORA PRZEDSIĘBIORCZOŚCI Z
INFRASTRUKTURA
GMINA DEBRZNO, WIEŚ CIERZNIÉ
dz.nr 498/16

COLOSSEUM
pracownia projektowa
KONSTRUKCJE BUDOWLANE

Elementy monolityczne: Sz.0.0.19

Bud. A
Bud. B
Rys.
/K

autor:
mgr inż. Zbigniew Słowiński
UAN/8346/812/87

sprawdził
mgr inż. Jerzy Racki
UAN/7342/1183/94

1: 25

opracowała:
inż. Magdalena Stebelska

Grudzień 2009

pracownia projektowa "COLOSSEUM" 76-200 SZŁUPSK UL.TUWIMA 3A/3 TEL./FAX 0-59 8413612